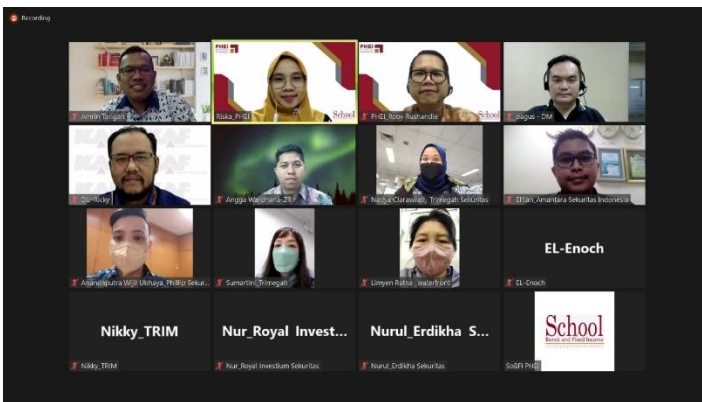


**EVENT**  
**PENILAI HARGA EFEK INDONESIA**  
**SCHOOL OF BONDS AND FIXED INCOME**

PHEI Menyelenggarakan Pelatihan Virtual Bond Market Analysis pada 21-22 Desember 2022

Jakarta, 22 Desember 2022. Pada tanggal 21-22 Desember 2022, Departemen Layanan Edukasi PT Penilai Harga Efek Indonesia menyelenggarakan kelas regular pelatihan virtual komprehensif angkatan ke-256. Kegiatan yang merupakan bagian dari PHEI *School of Bonds & Fixed Income* (SoBFI) ini mengambil topik "*Bond Market Analysis*". Pelatihan diikuti oleh 16 peserta yang terdiri dari PT Masindo Artha Sekuritas, PT Bumiputera Sekuritas, PT Waterfront Sekuritas Indonesia, PT Royal Investium Sekuritas, PT Phillip Sekuritas Indonesia, PT FAC Sekuritas Indonesia, PT Amantara Sekuritas Indonesia, PT Evergreen Sekuritas Indonesia, PT KAF Sekuritas Indonesia, PT Trimegah Sekuritas Indonesia Tbk, Phintraco Sekuritas dan PT Erdikha Elit Sekuritas.



Bertindak sebagai *trainer* adalah tim dari PHEI yang terdiri dari Roby Rushandie dan Ifan M. Ihsan.

Materi yang disampaikan pada pelatihan dua hari ini meliputi Bond Market overview, How to Measure Risk in Bond Market, Sentimen Pasar Obligasi, Bond Market Indicator, serta sistem informasi harga pasar wajar PHEI yaitu BIPS (Bond Information and Pricing Services).

Sejak Desember 2010, PHEI telah mengadakan pelatihan terkait obligasi dan pendapatan tetap secara rutin. Peserta diberikan kemudahan untuk memilih kelas yang akan diikutinya. Selain menyediakan kelas regular, PHEI juga menyediakan kelas *in-house* yang dapat mengakomodasi kebutuhan pelatihan untuk *group*.

Untuk informasi lebih lanjut tentang penyelenggaraan kelas regular dan *in-house*  
**PHEI School of Bonds & Fixed Income**, dapat menghubungi :

**PT Penilai Harga Efek Indonesia**  
**Departemen Layanan Edukasi**  
**WA: 0819-5262-5620**  
**Email: [sobfi@phei.co.id](mailto:sobfi@phei.co.id)**

Departemen Layanan Edukasi Tel. +62.21.515.5620 Faks. +62.21.515.5026  
Website: [sobfi.phei.co.id](http://sobfi.phei.co.id)